

Stredná priemyselná škola Samuela Mikovíniho, Banská Štiavnica

Komplexná odborná práca

Vodné elektrárne a vodné mlyny

4.P

Roderik Bóna

2008/2009

Obsah

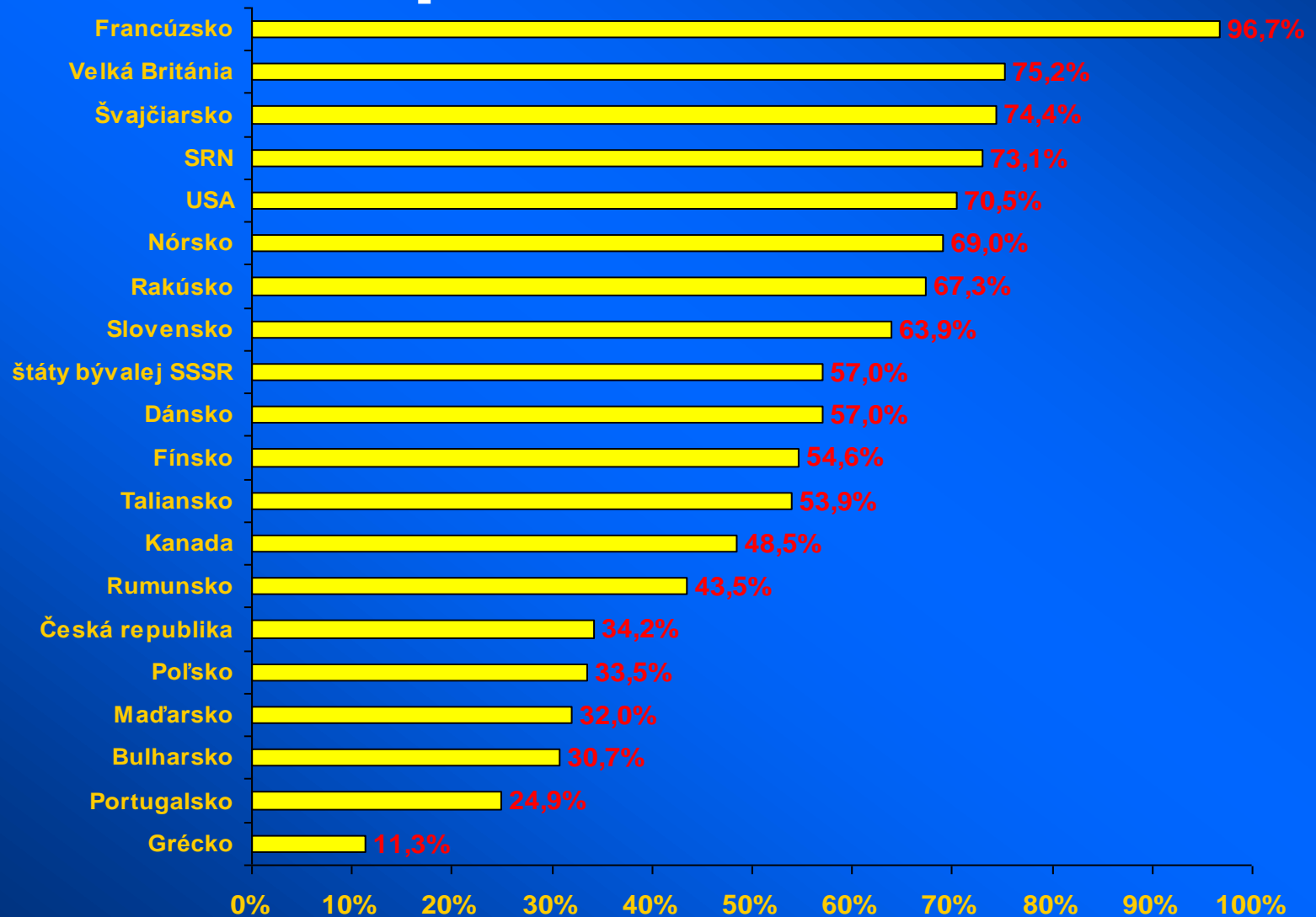
- Cieľ práce
- Využitie hydroenergetického potenciálu
- Základné časti vodnej elektrárne
- Typy vodných turbín:
 - Peltonova turbína
 - Bankiho turbína
 - Kaplanova turbína
 - Francisova turbína
- Lodná elektráreň – Lafranconi
- Vyviazanie lodnej elektrárne Lafranconi
- Vodné mlyny
- Lodný mlyn Kolárovo

Cieľ práce

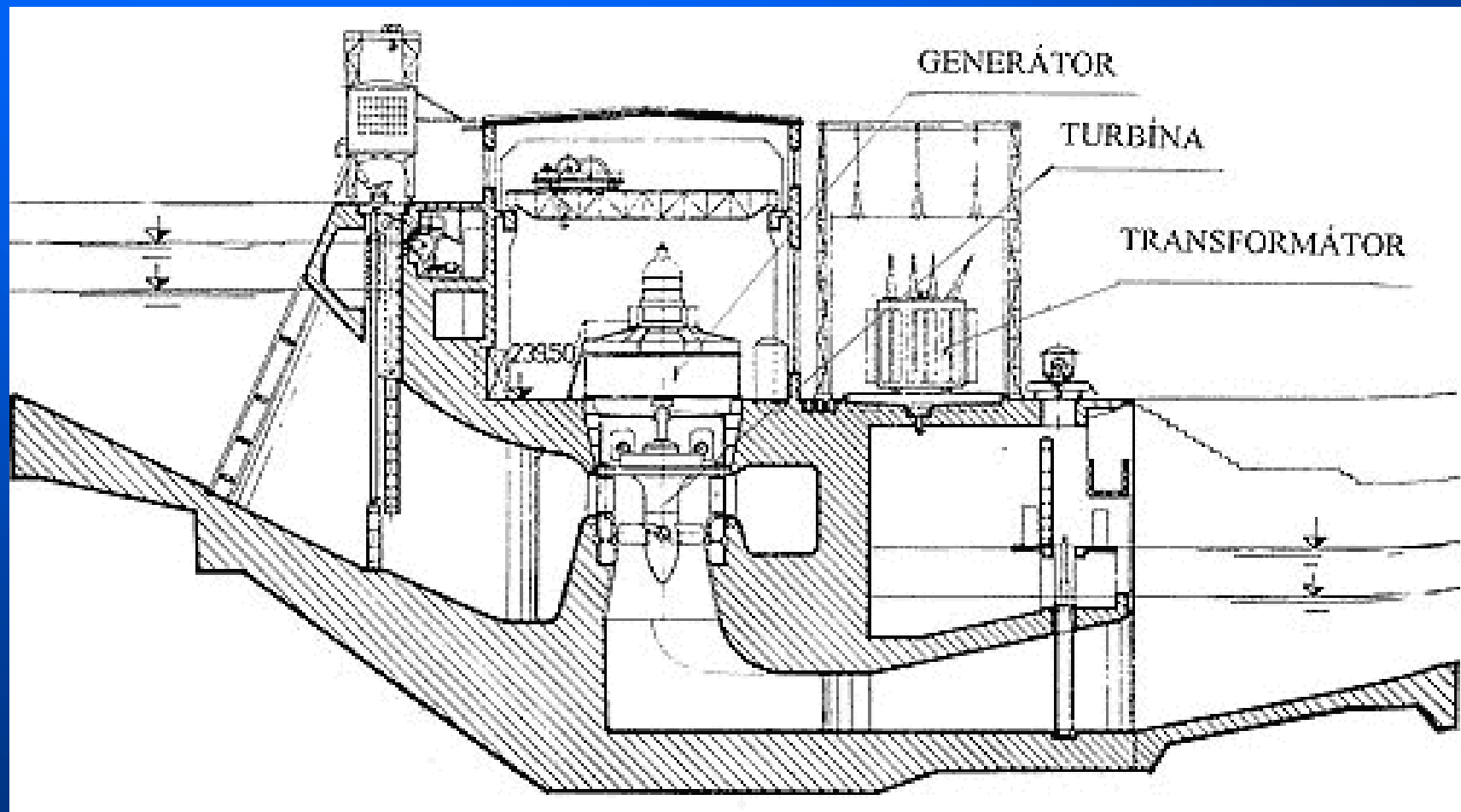
Cieľom tejto práce bolo priblížiť históriu a súčasnosť vodných elektrární a vodných mlynov na Slovensku a vo svete, a poukázať na ich dôležitosť. Výsledkom tejto práce bolo získanie nových poznatkov o vodných elektrárňach, získanie zaujímavých projektov, ktoré sa majú realizovať v blízkej budúcnosti.



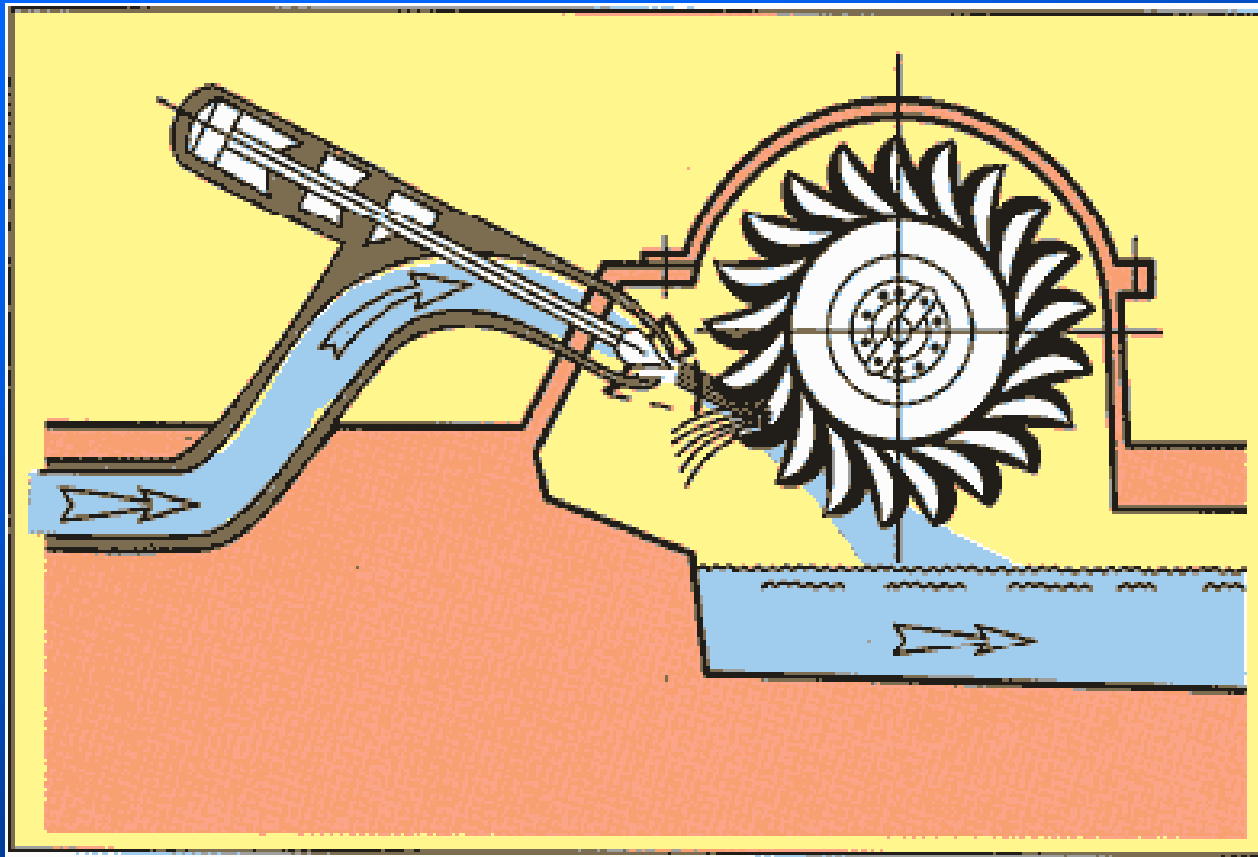
Využitie hydroenergetického potenciálu



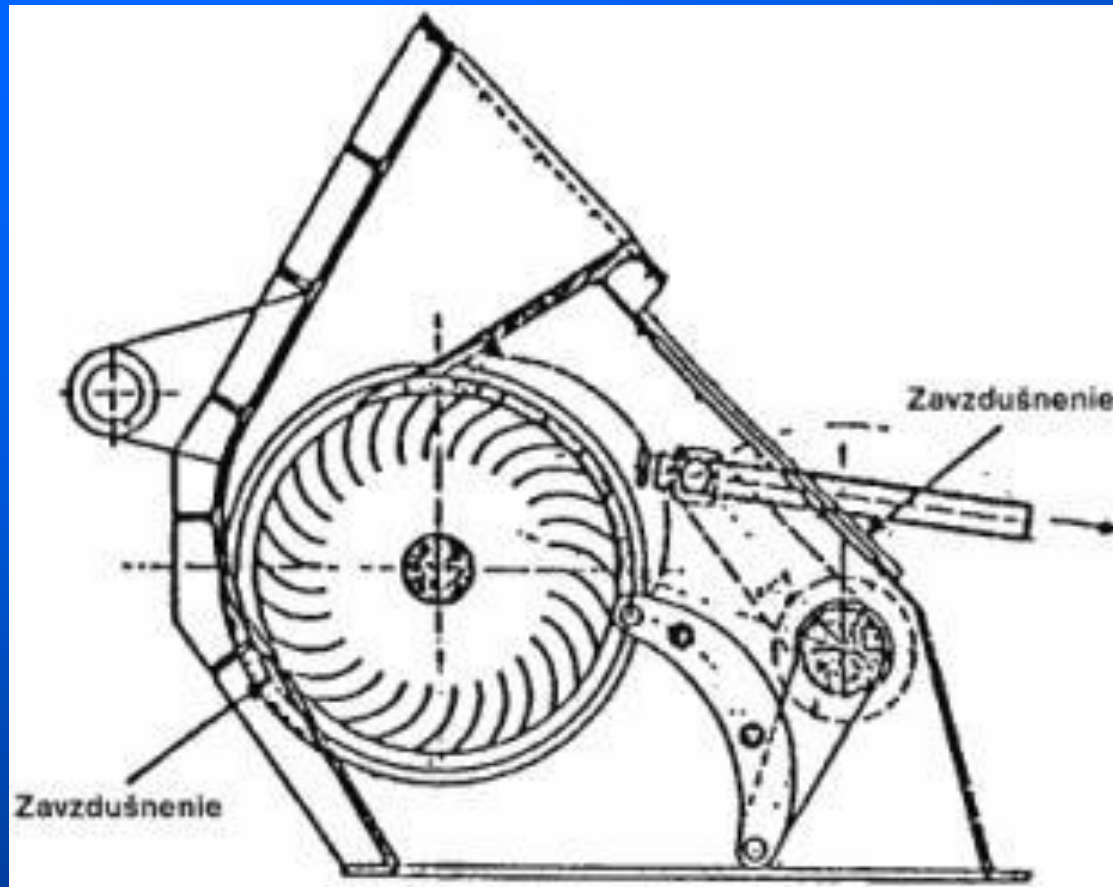
Základné časti vodnej elektrárne



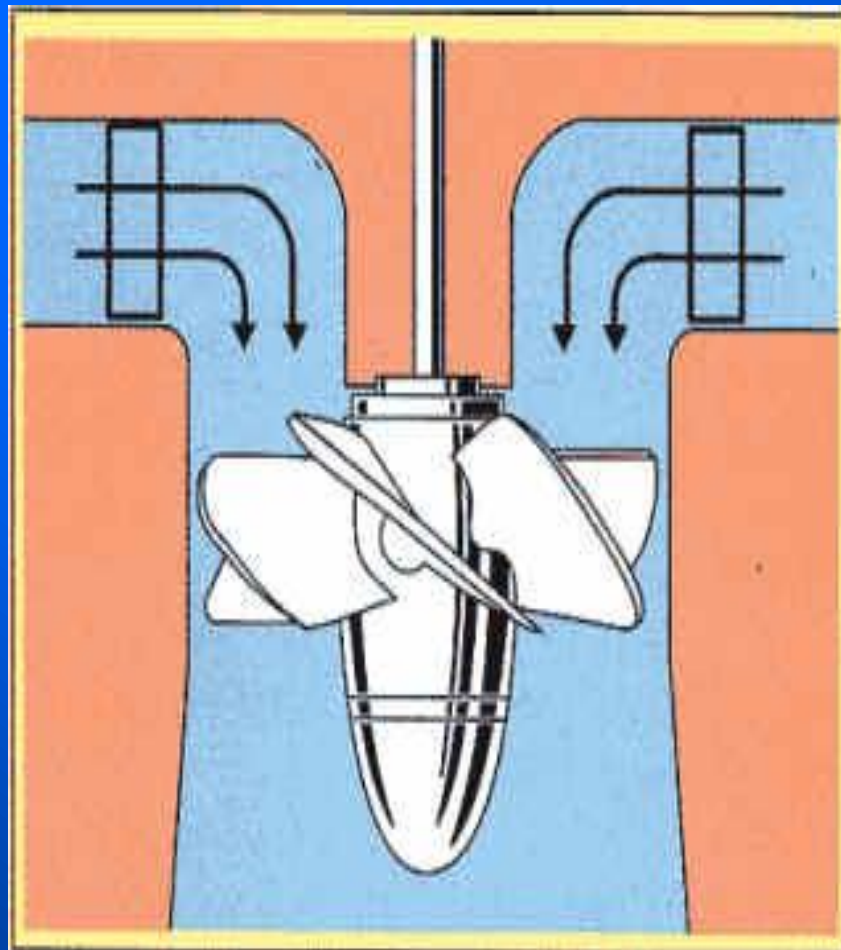
Peltonova turbína



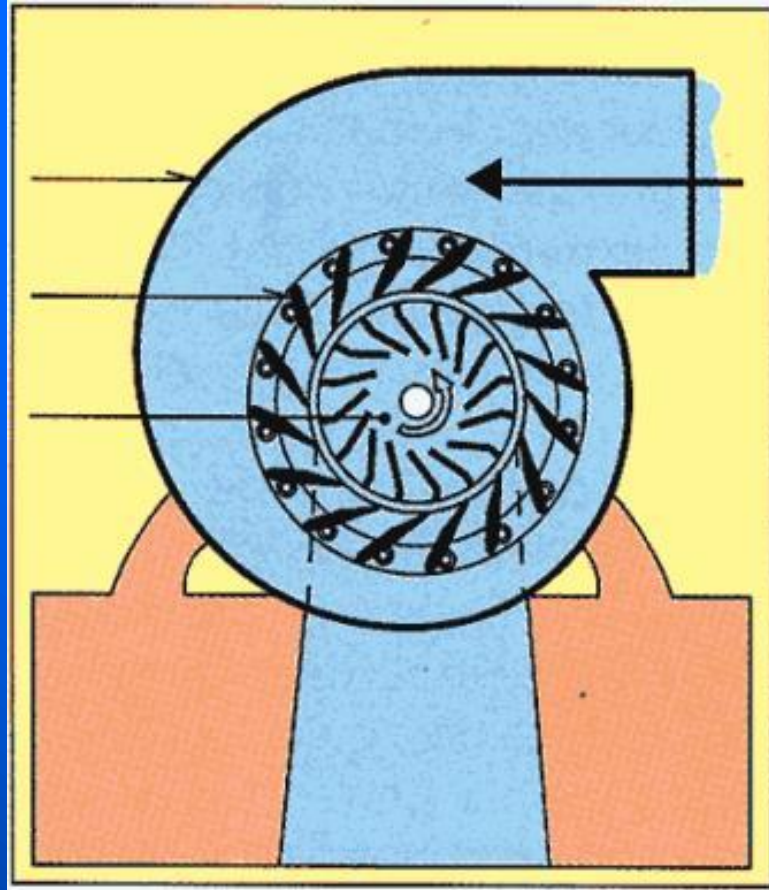
Bankiho turbína



Kaplanova turbína

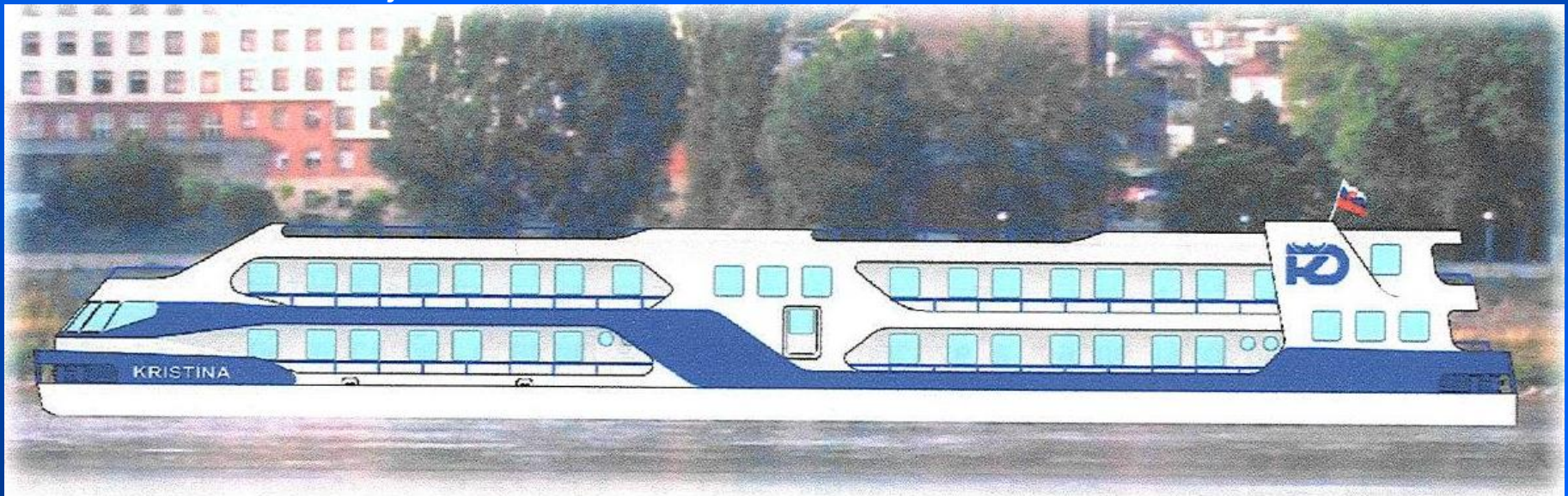


Francisova turbína

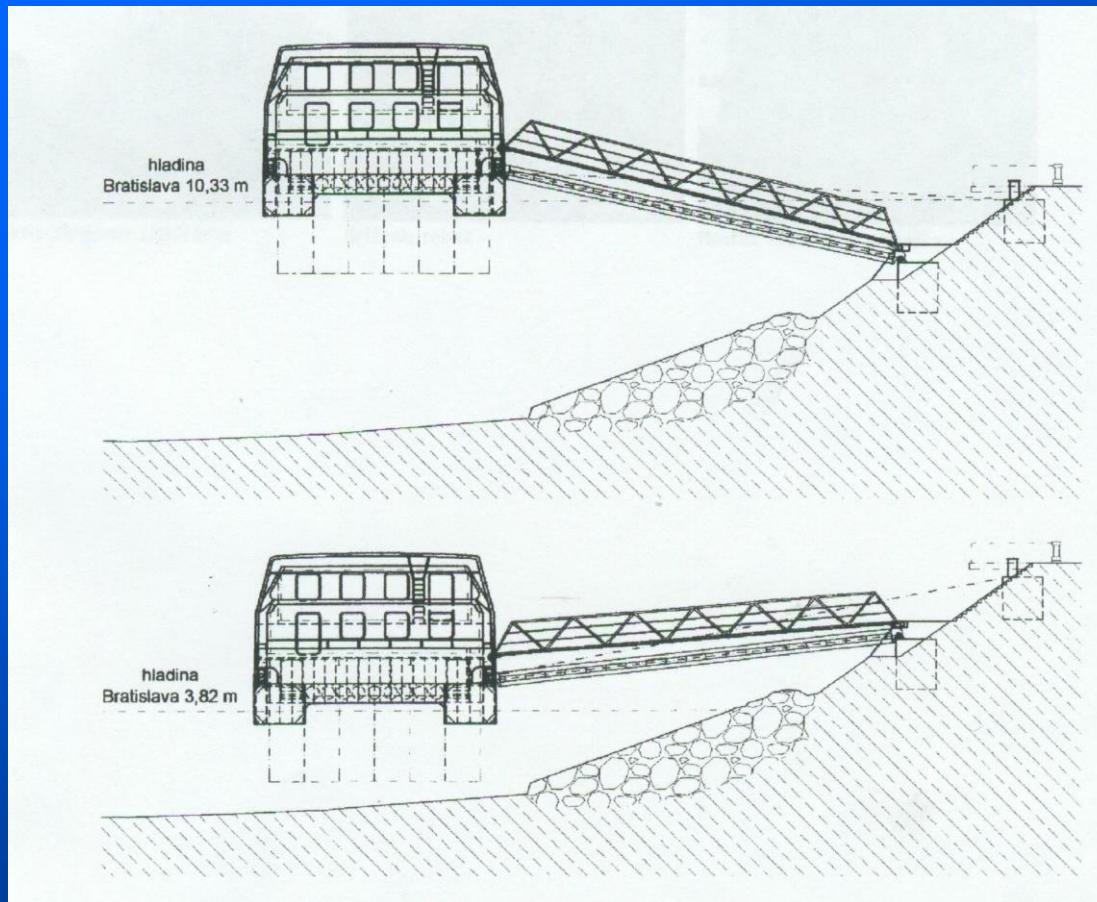


Lodná elektráreň - Lafranconi

Vizualizácia lodnej elektrárne Lafranconi



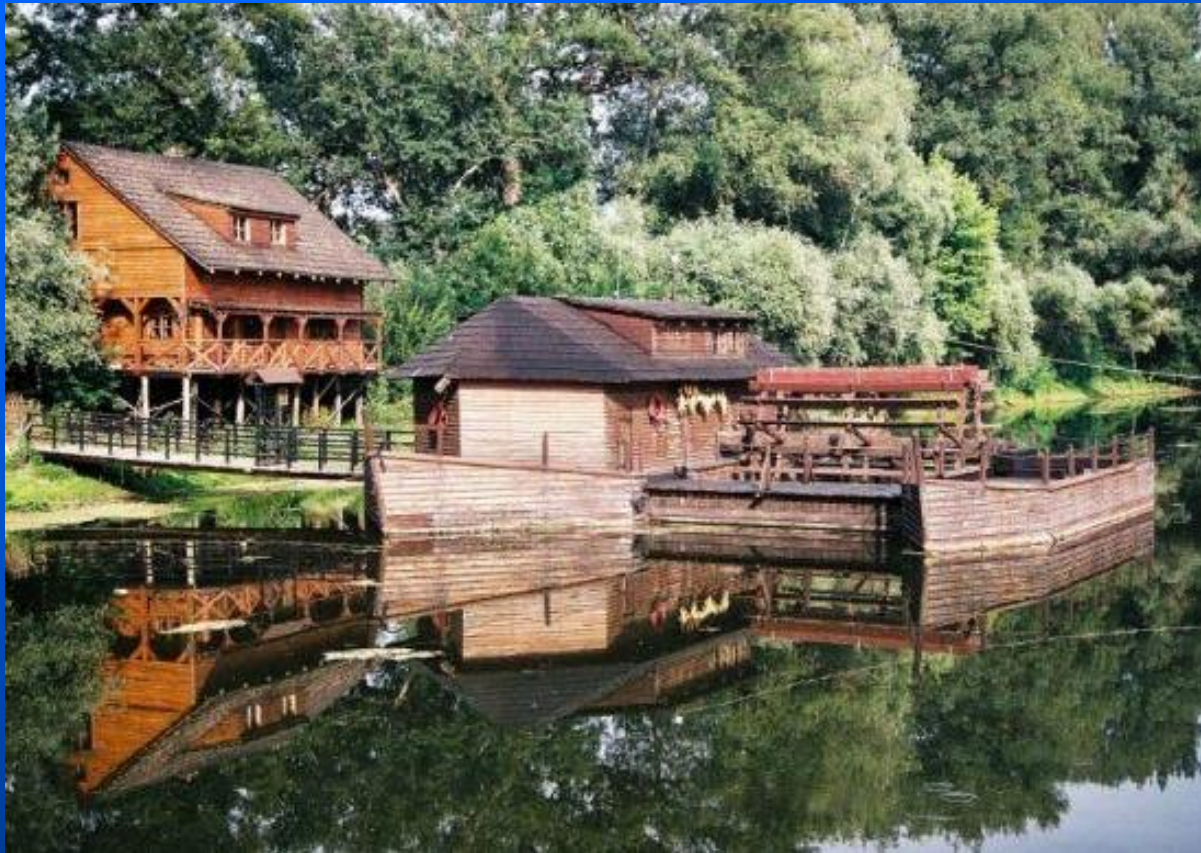
Vyviazanie lodnej elektrárne Lafranconi



Vodné mlyny



Lodný mlyn Kolárovo



Ďakujem za pozornosť