

Stredná priemyselná škola Samuela Mikovíniho

Akademická 13, 969 15 Banská Štiavnica

Komplexná odborná práca

# **Zachovanie a obnova biotopov v CHKO BR Poľana**

**Životné prostredie 3916 6**

---

Riešiteľ: Lenka Selecká

2011/2012

Konzultant: Ing. Ladislav Richter

# Ciel' práce:

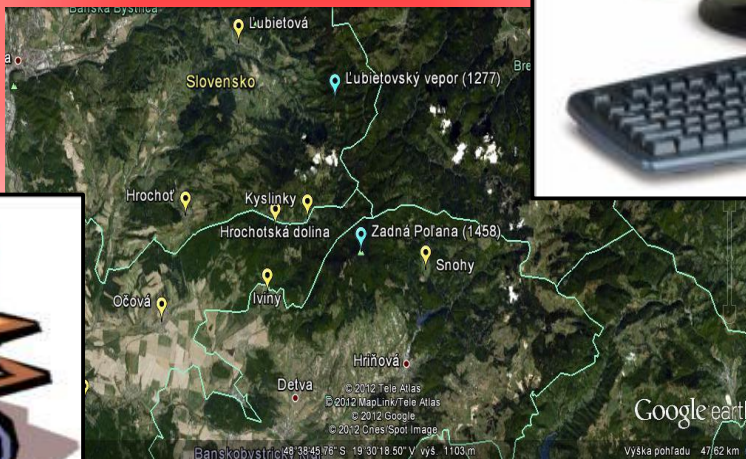
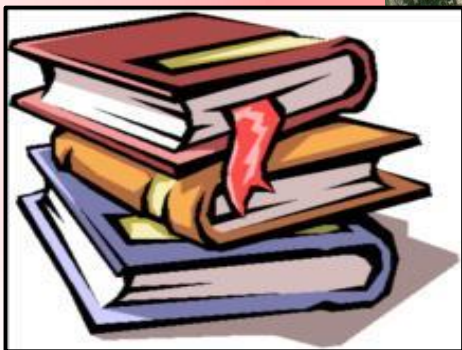
---

- Priblížiť a charakterizovať biotopy v CHKO BR Poľana
- Poukázať na ohrozenie, význam a ochranu biotopov.
- Návrh na zlepšenie prírodných podmienok a ochranu týchto území.



# Metodika:

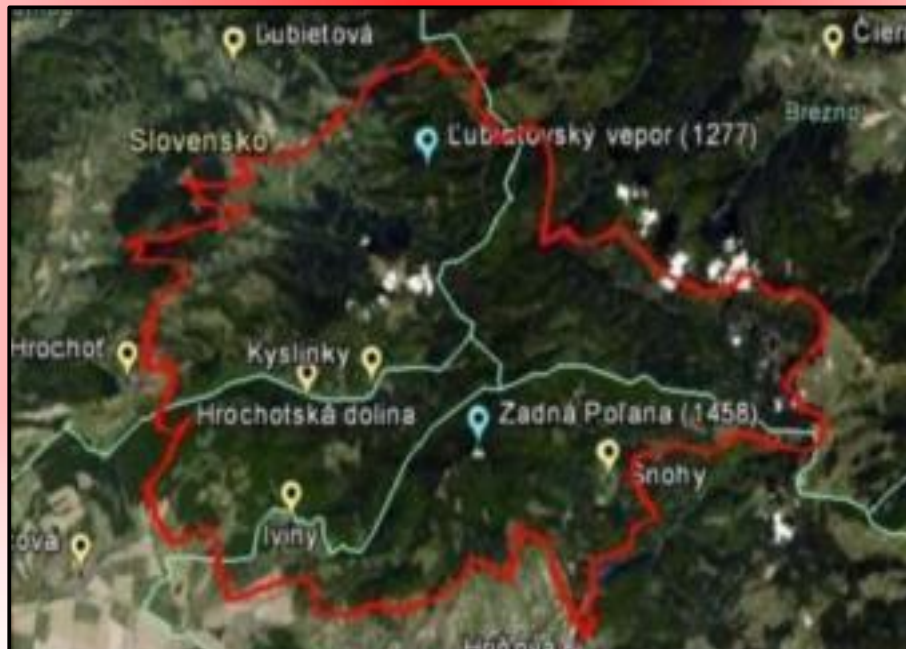
- **Zhromaždenie literatúry**
- **Terénny priezokum**
- **Vypracovanie máp**
- **Fotodokumentácia**
- **Počítačové spracovanie**



# Teória:

---

- **Biotop, biocentrum, biokoridor**
- **Natura 2000**
- **CHKO BR Poľana**



# Významné biotopy:

---

- Prechodné rašeliniská a trasoviská
- Neprístupné jaskynné útvary
- Javorovo – bukové horské lesy
- Lipovo – javorové sutinové lesy
- Smrekové lesy





# Flóra:

---



**Rosička okrúhlostá**  
(*Drosera rotundifolia*)



**Prilbica tuhá**  
(*Aconitum firmum*)



**Kyjanôčka zelená**  
(*Buxbaumia viridis*)

# Fauna:

---



**Fúzač alpský**  
(*Rosalia alpina*)



**Sysel' pasienkový**  
(*Citellus citellus*)



**Vydra riečna**  
(*Lutra lutra*)



# Geologická stavba územia:

---

- **Stratovulkán**
- **Stavbu tvoria vepority, pyroxenické andezity, metamorfované horniny ruly, žuly, svory a fylity.**





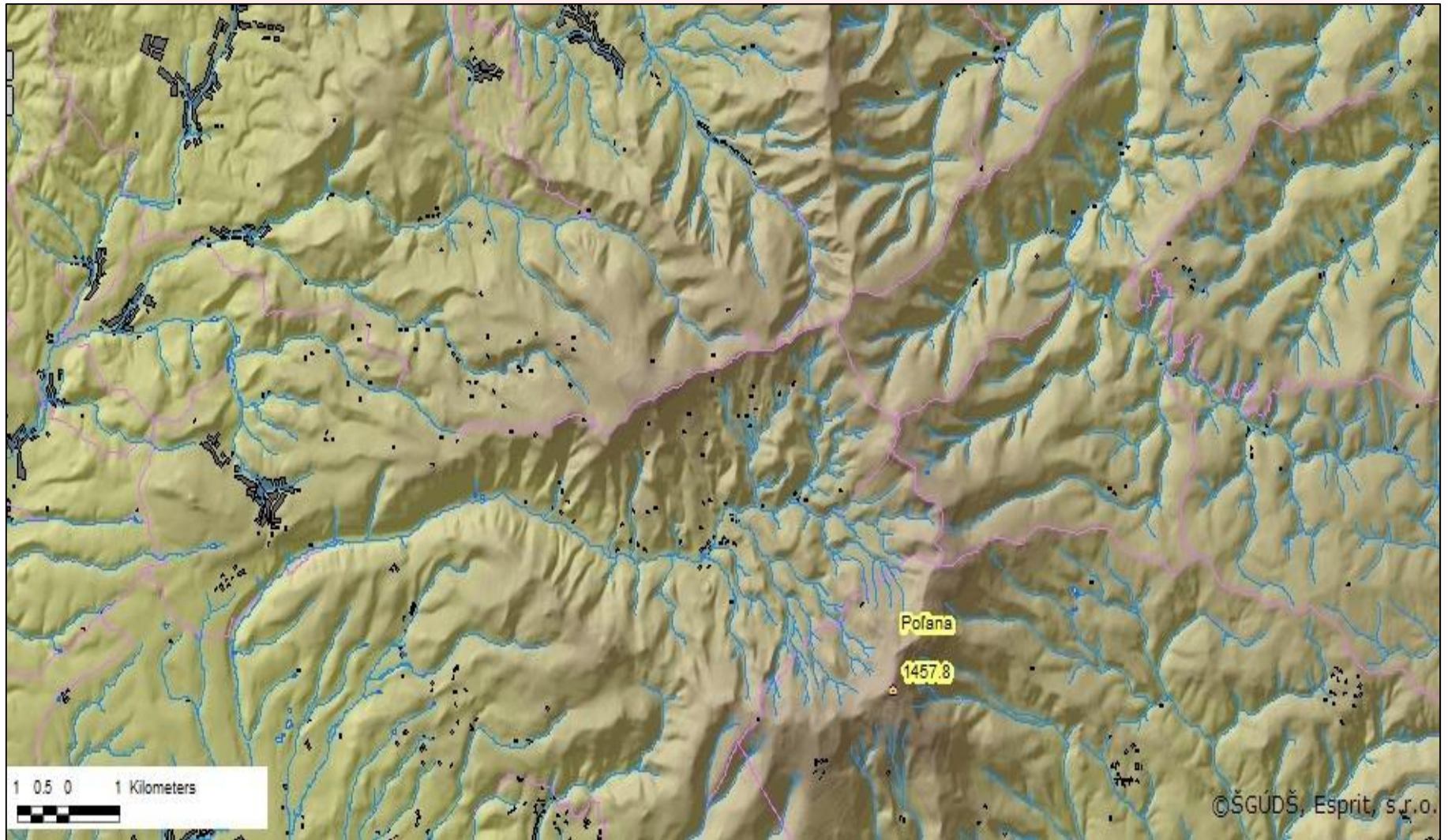


# Geografia a morfológia územia:

---

- **CHKO BR Poľana sa nachádza na najjužnejšom okraji pôvodného areálu v Západných Karpatoch**
- **Detva, Hriňvá, Ľubietová a Čierny Balog**
- **Svahy kaldery obrátené ku dnu bývalého krátera sú strmé a bralnaté, spestrené vyvýšeninami, parazitickými krátermi a andezitovými blokmi.**
- **Vonkajšie svahy Poľany sú miernejšie pokryté skalnými útvarmi**







# Závery práce:

---

- **Človek ohrozuje biotopy výstavbou komunikácii, zaberaním pôdy, výrubom stromov, odpadmi, turizmom, ...**
- **Stav ohrozených území je možné zlepšiť :**
  - **obnovou poškodených alebo zničených biotopov**
  - **udržiavaním starostlivosti biotopy**
  - **prevenciou**
  - **informovanosťou obyvateľstva**

**Ďakujem za pozornosť**